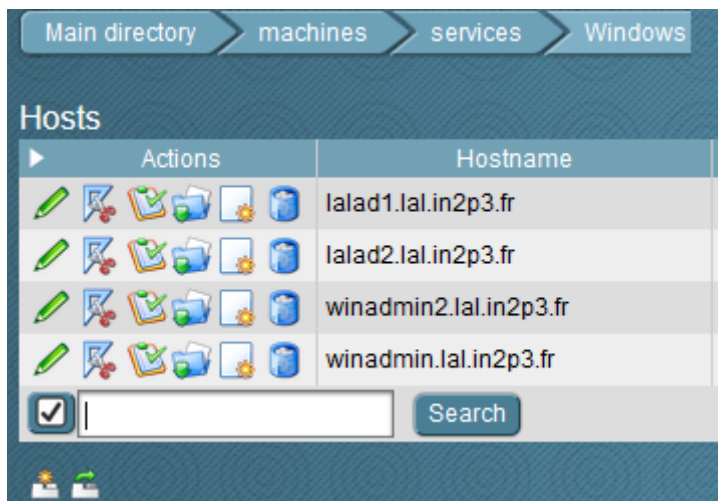


Chek_MK de Winadmin2 -> ajout à l'interface

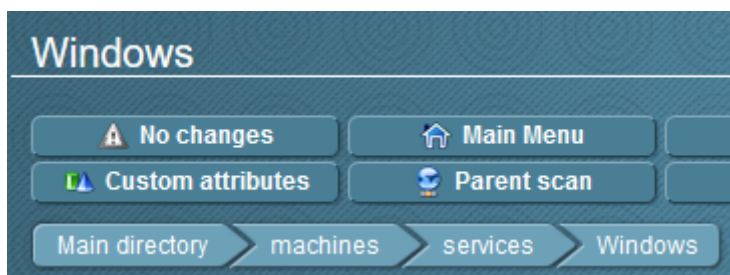
1-ajouter Winadmin2 dans Chek_MK : Host ->



Host-> Machines->Services->Windows

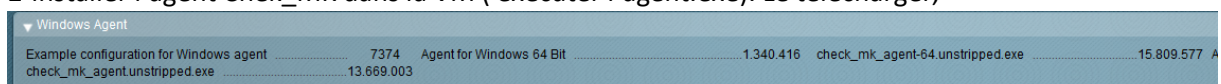


Une fois la machine nommée, l'icone « Changes/No changes » clignote orange (l'exemple ci-dessous, le changement a déjà été validé)



Activer les modifications en cliquant sur cet icone

2-installer l'agent Chek_MK dans la VM (executer l'agent.exe). Le telecharger,



Puis le copier dans la VM (winadmin2) et l'executer.

3-les messages d'état sont envoyé à l'adresse exploitation du groupe

Check_MK - roulet@lal.in2p3.fr Modifications apportées à v. X

Relever Écrire Chat Adresses Étiquette Filtre rapide

Non lus Suivis Contacts Étiquettes Pièces jointes

Sujet

Check_MK: winadmin2.lal.in2p3.fr/SSH OK -> CRIT

De lal@monitoring.lal.in2p3.fr

Sujet **Check_MK: winadmin2.lal.in2p3.fr/SSH OK -> CRIT**

Pour Moi <roulet@lal.in2p3.fr>

Host	winadmin2.lal.in2p3.fr (winadmin2.lal.in2p3.fr)
Service	SSH
Event	OK → CRITICAL
Address	134.158.89.115
Date / Time	Fri Mar 15 14:22:55 CET 2019
Plugin Output	CRITICAL - Socket timeout after 10 seconds
Additional Output	
Host Metrics	rta=0.203ms;200.000;500.000;0; pl=0%;80;100;; rtmax=0.564ms;;; rtmin=0.103ms;;;
Service Metrics	