

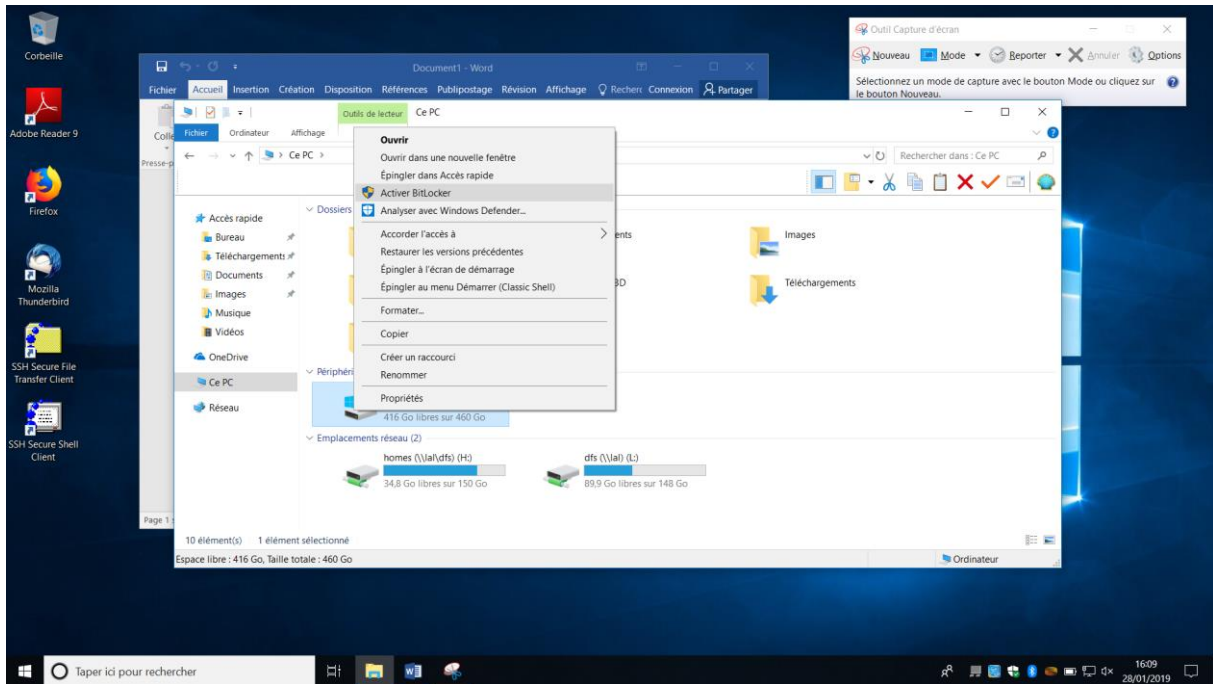
Etapes de chiffrement du disque C sous W10_1803

Préambule :

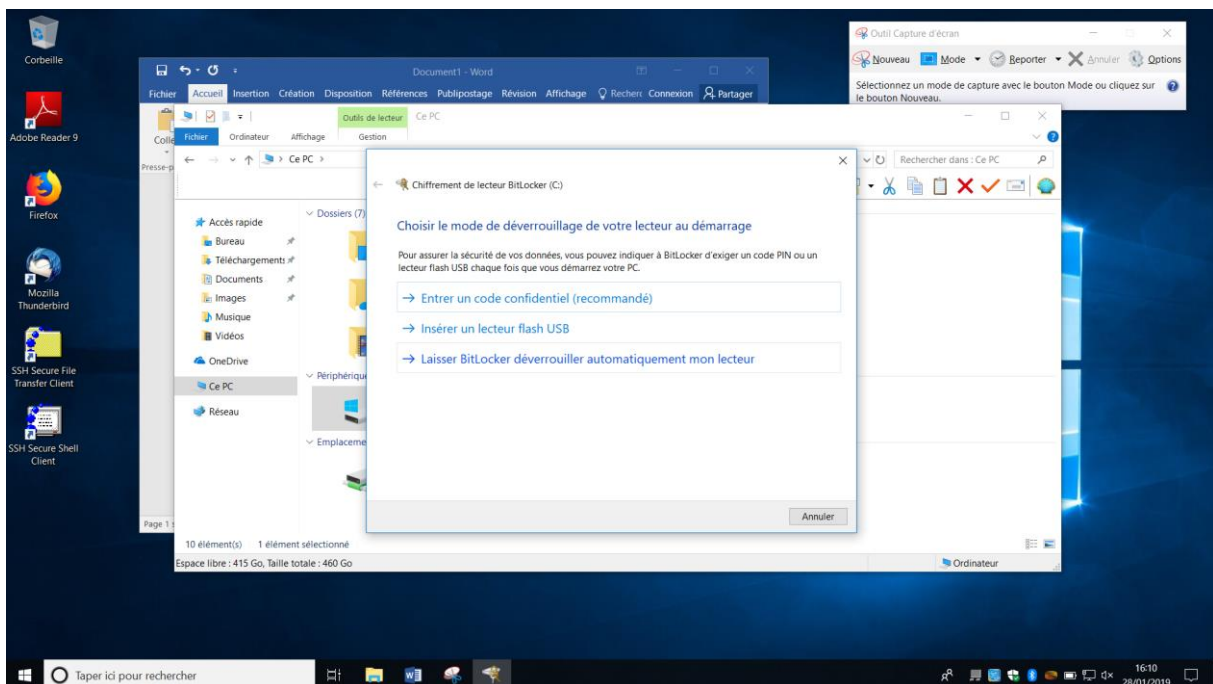
-si besoin d'upgrader de version de Windows, desinstaller Exceed avant l'upgrade, puis installer \\lal\dfs\ Packages\W10Upgrade1803\ Windows10Upgrade9252.

-Si le DELL est en Bios Legacy , il faut Downgrader le firmware de chiffrement de la puce TPM (<https://wp1.lal.in2p3.fr/docexploitation/procedures-dexploitation/poste-windows/activation-bitlocker-problemes-pc-dell/>)

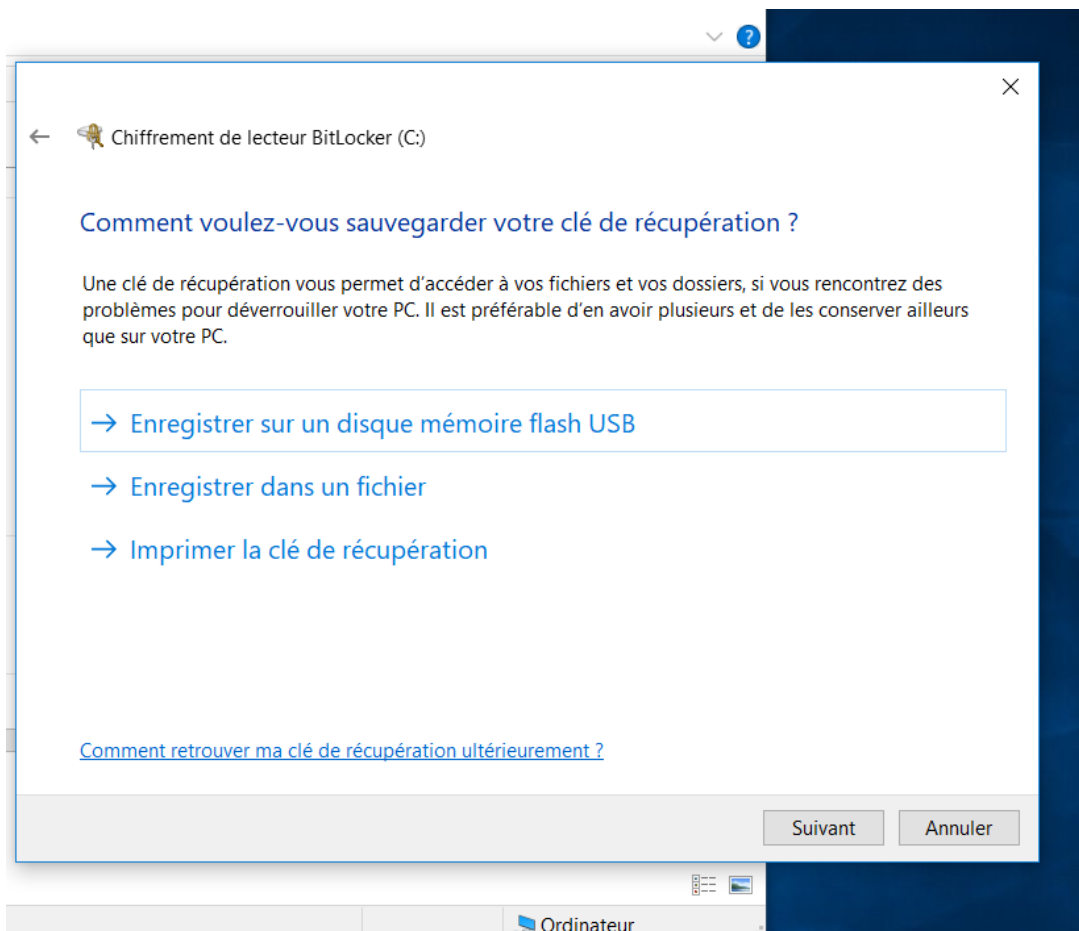
-clic droit sur C : activer Bitlocker



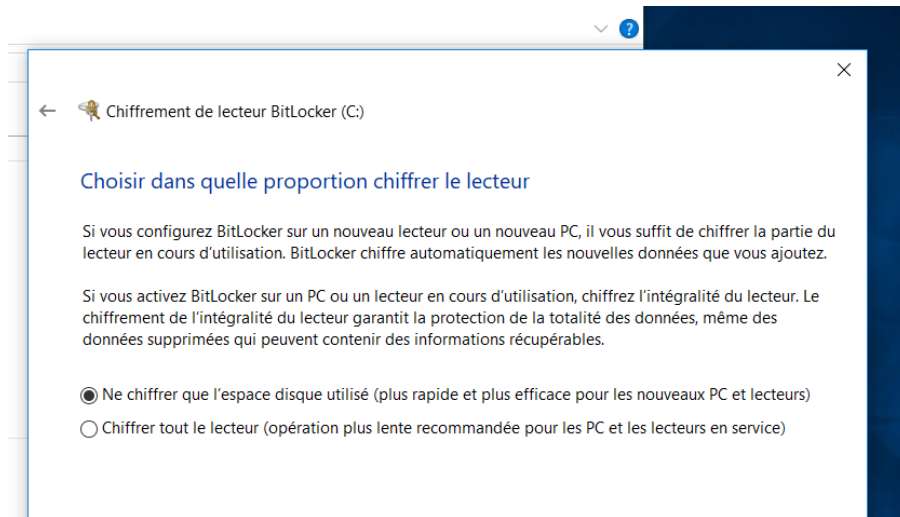
-Selectionner : Laisser Bitlocker deverouiller automatiquement mon lecteur



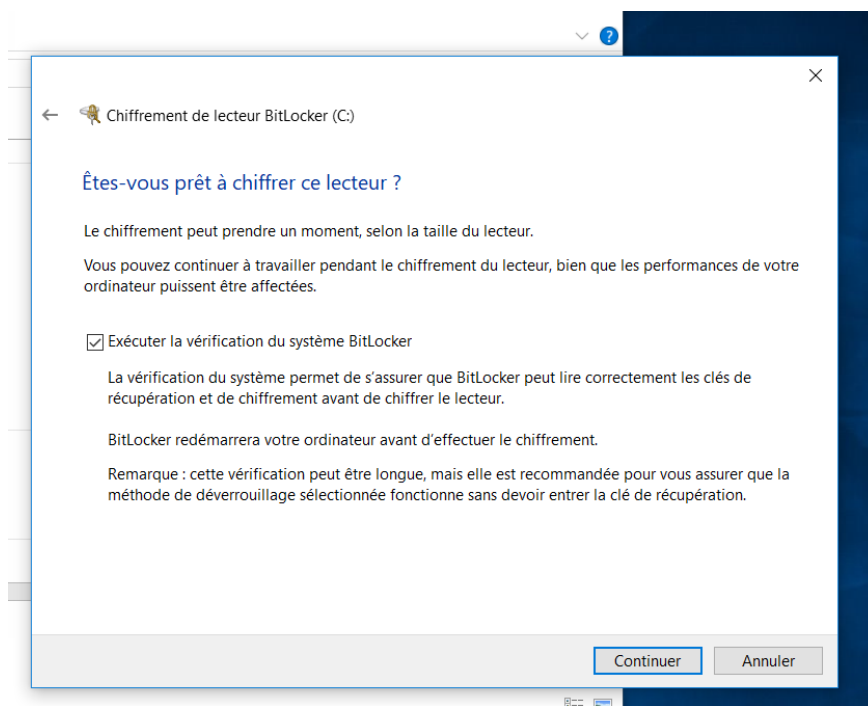
-cliquer sur suivant sans selectionner d'options :



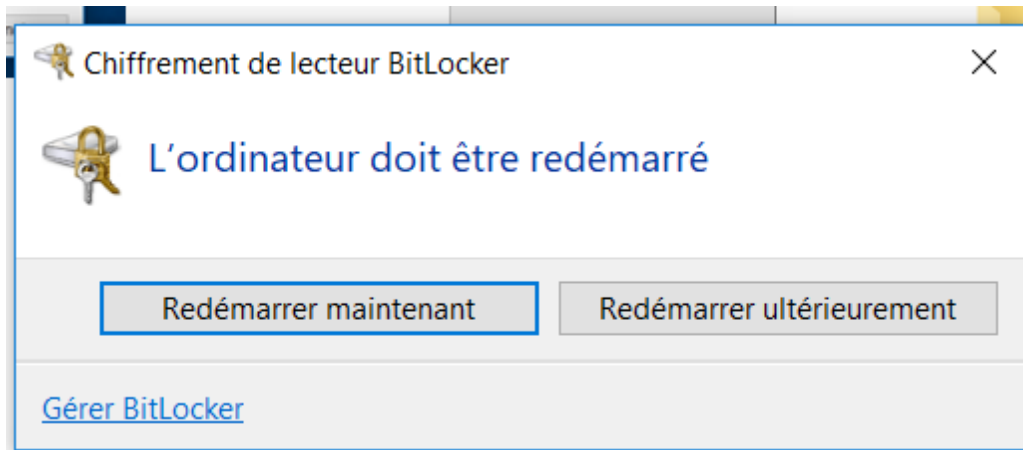
-Ne chiffrer que l'espace disque utilisé :



-Continuer :



-Redemarrer



-le chiffrement se termine apres reouverture de la session :

