

Installer le shell Bash (Linux) sous Windows 10

Pour vérifier que votre Windows 10 supportera bien Bash, rendez-vous d'abord dans les *Paramètres -> Système -> Informations Système*.

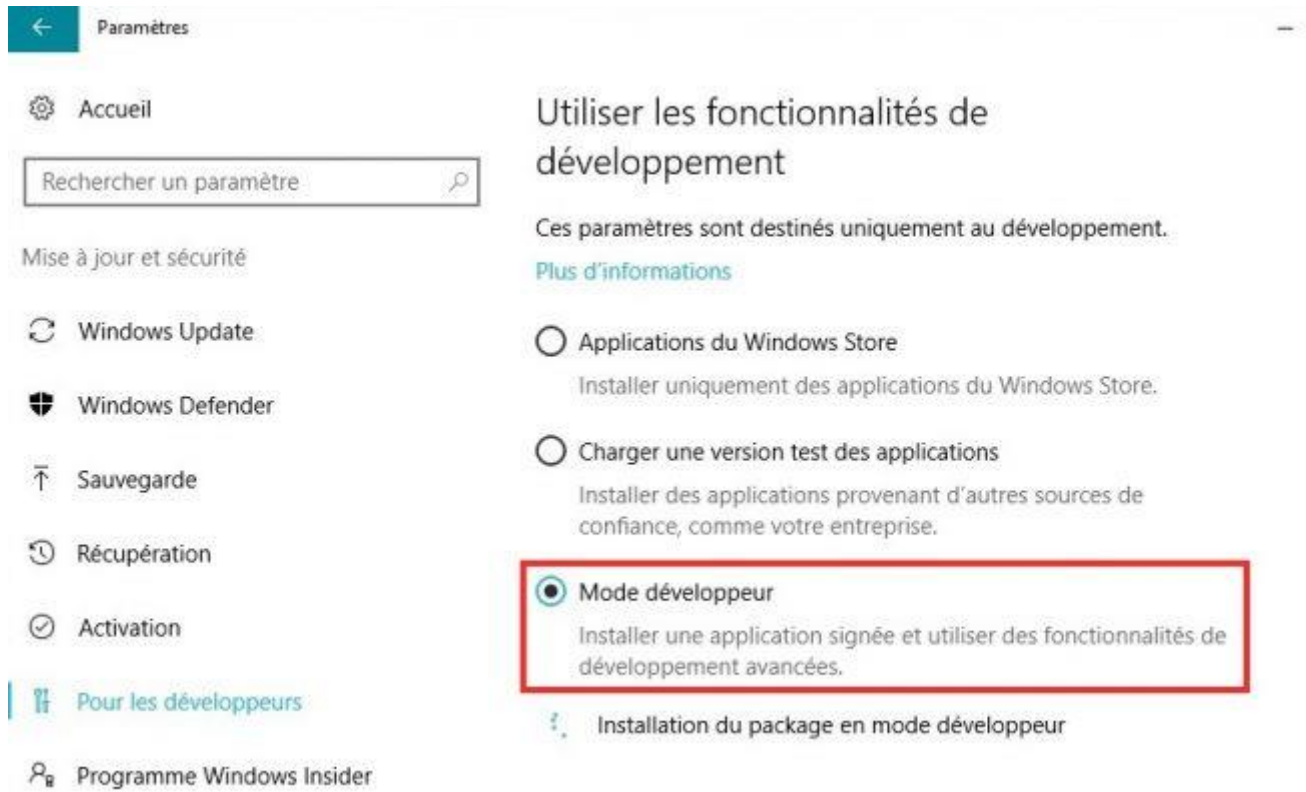
Vous devez avoir une version de Build égale ou supérieure à la **14393** et un **Windows 10 en 64 bits**.

The screenshot shows the Windows 10 Settings application, specifically the 'Paramètres' > 'Système' > 'Informations système' path. The left sidebar contains navigation options like 'Accueil', 'Système', 'Alimentation et mise en veille', 'Stockage', 'Cartes hors connexion', 'Mode tablette', 'Multitâche', 'Projection sur ce PC', 'Applications pour les sites web', and 'Informations système'. The main content area displays system information:

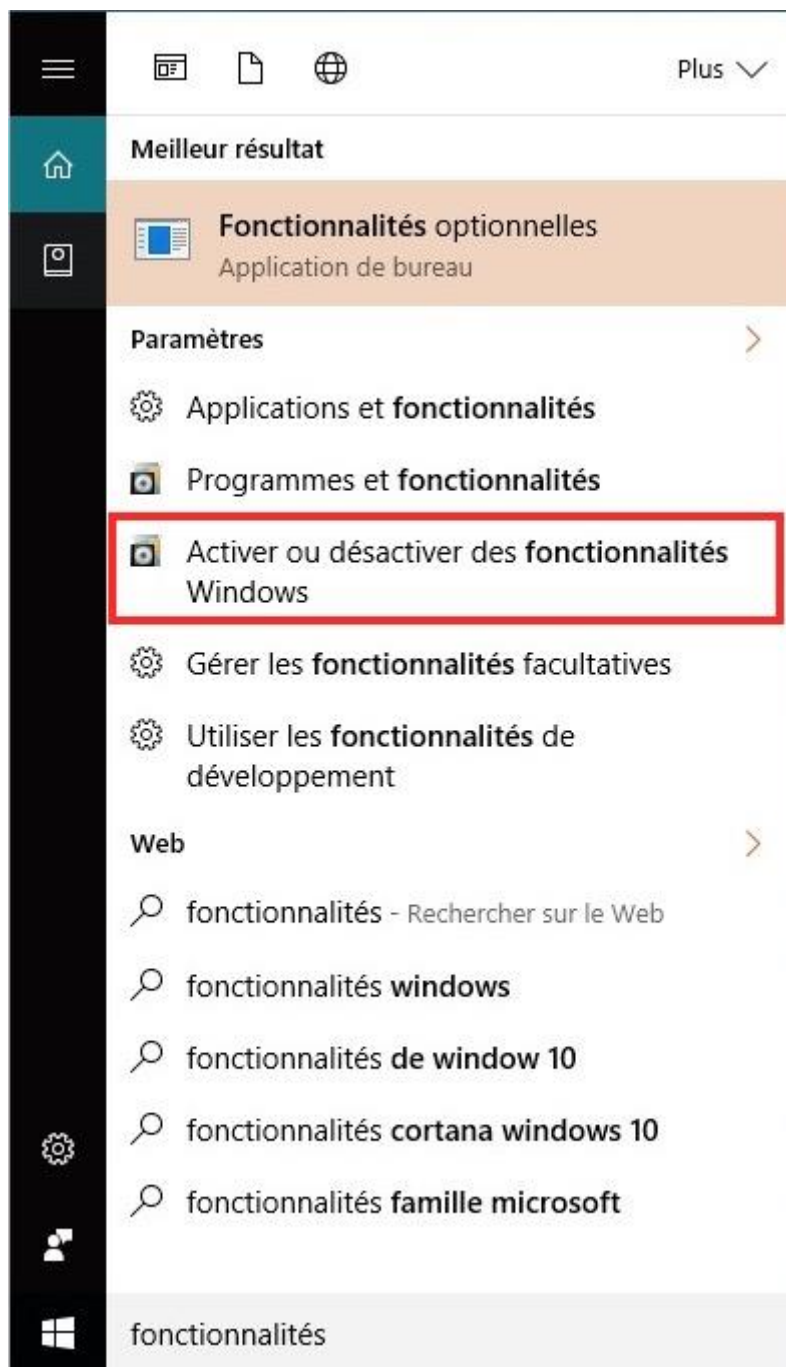
Nom du PC	DESKTOP- <input type="text"/>
Organisation	WORKGROUP
Édition	Windows 10 Professionnel
Version	1607
Version du système d'exploitation	14393.576
ID de produit	00330- <input type="text"/>
Processeur	Intel(R) Core(TM) i7 CPU 860 @ 2.80GHz 2.79 GHz
Mémoire RAM installée	2,00 Go
Type du système	Système d'exploitation 64 bits, processeur x64
Styilet et fonction tactile	La fonctionnalité d'entrée tactile ou avec un styilet n'est pas disponible sur cet écran

At the bottom, there is a link: 'Mettre à niveau votre édition de Windows ou modifier la clé de produit (Product Key)'

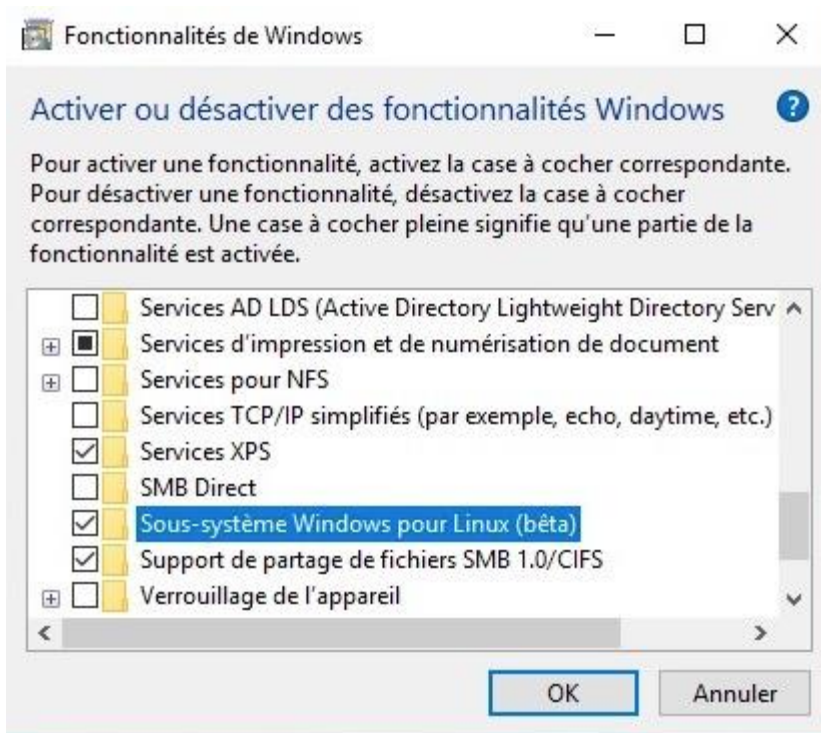
Rendez vous dans les *Paramètres -> Mise à jour et sécurité* et dans le menu « *Pour les développeurs* », cochez le bouton « *Mode développeur* ».



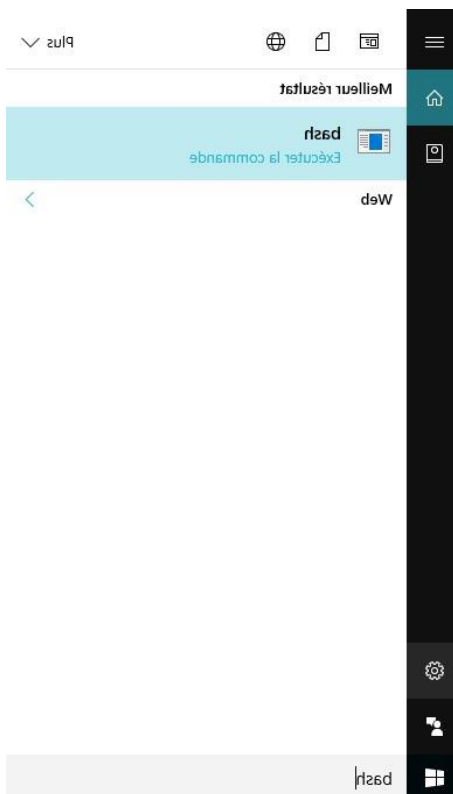
Ensuite, on va activer le sous-système Linux de Windows. Pour cela, tapez « **fonctionnalités** » dans la barre de recherche et cliquez sur « **Activer ou désactiver des fonctionnalités Windows** ».



Vous verrez alors apparaître cette fenêtre. Cochez la case « *Sous-système Windows pour Linux* » et faites OK. Votre ordinateur devra ensuite redémarrer.



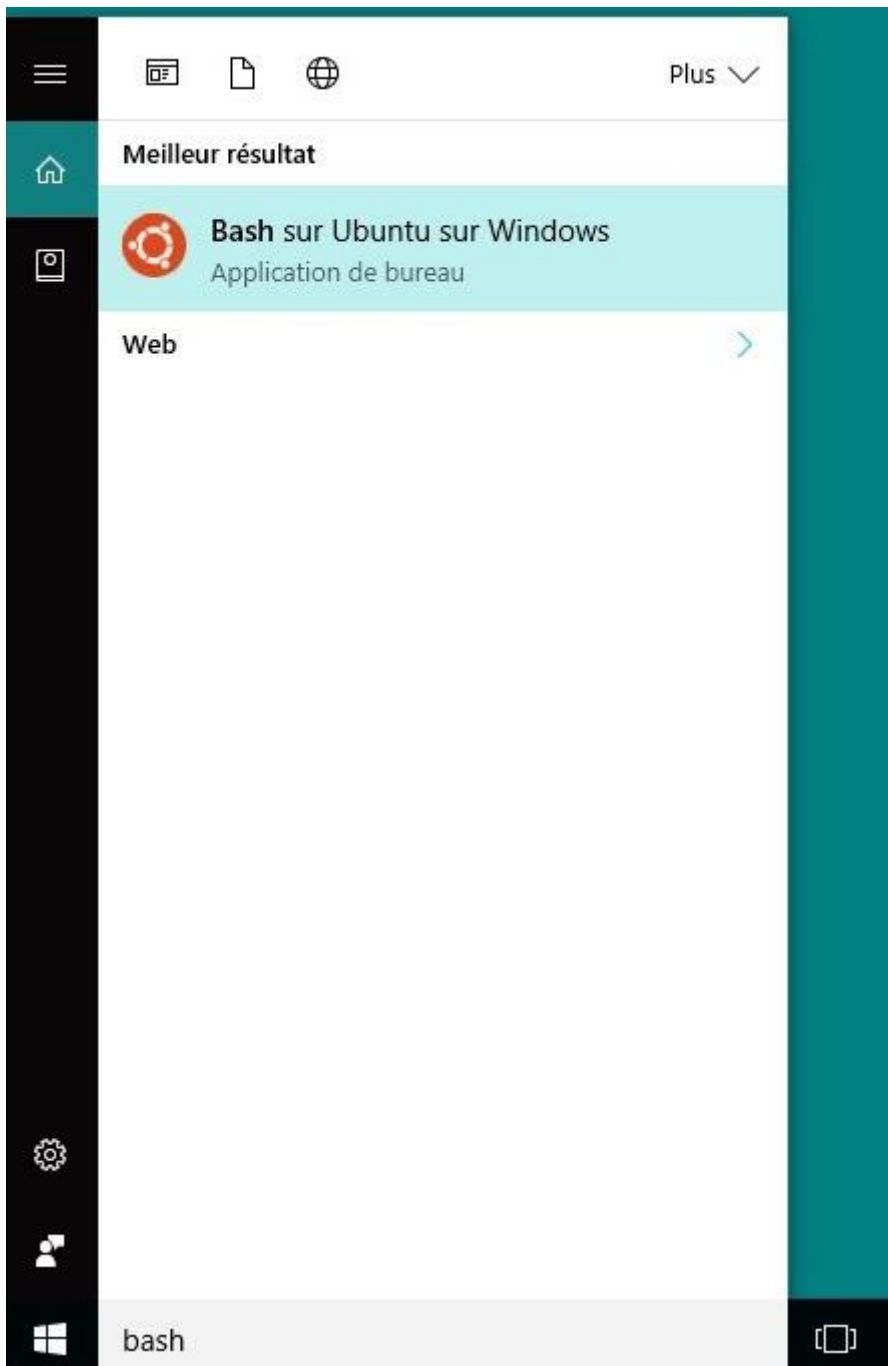
- tapez « *bash* » et lancez-le.



```
Sélection C:\Windows\System32\bash.exe
-- Fonctionnalité bêta --
Cette opération va installer Ubuntu sur Windows, un produit distribué par Canonical
et sous licence, selon les conditions disponibles ici :
https://aka.ms/uowterms

Taper « o » pour continuer : o
Téléchargement depuis le Windows Store... 100%
Extraction du système de fichiers, cette opération peut prendre quelques minutes..
```

Une fois que c'est installé, vous pouvez lancer Bash depuis le menu Windows.



- votre C: se trouve dans **/mnt/c**



```
root@DESKTOP-PFHBUOF: /mnt/c
root@DESKTOP-PFHBUOF:/# cd /mnt/c
root@DESKTOP-PFHBUOF:/mnt/c# ls
ls: impossible d'accéder à pagefile.sys: Permission non accordée
ls: impossible d'accéder à swapfile.sys: Permission non accordée
bootmgr  bootmgr.vhdx  bootmgr.sys  Program Files  Recycle Bin  swapfile.sys  System
BOOTNXT  pagefile.sys  ProgramData  Program Files (x86)  Recycle Bin  System Volume Information  Windows
```

- Vous pouvez installer des paquets avec la commande « *apt-get install ...* », et les mettre à jour avec « *apt-get update* » et « *apt-get upgrade* ».