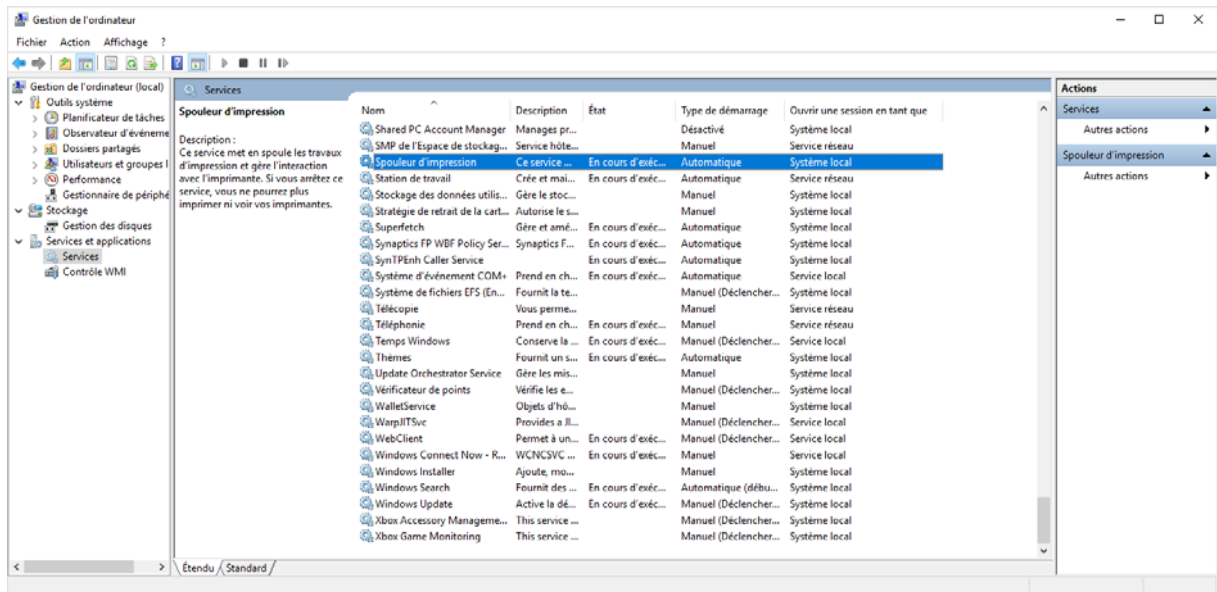
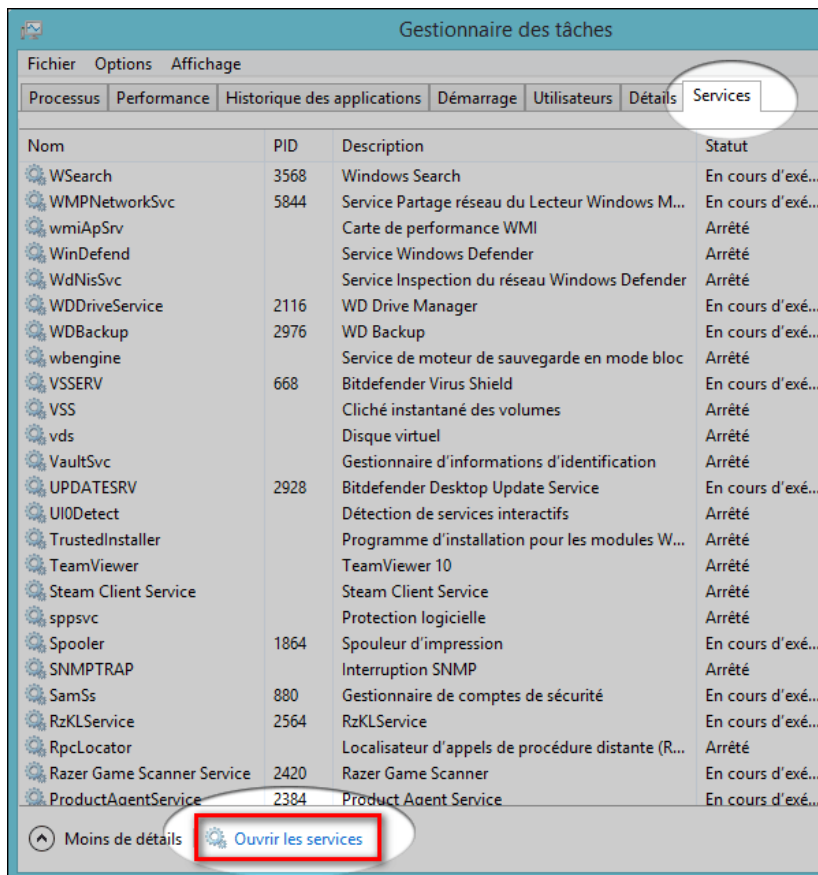


Lancer le spouleur automatiquement

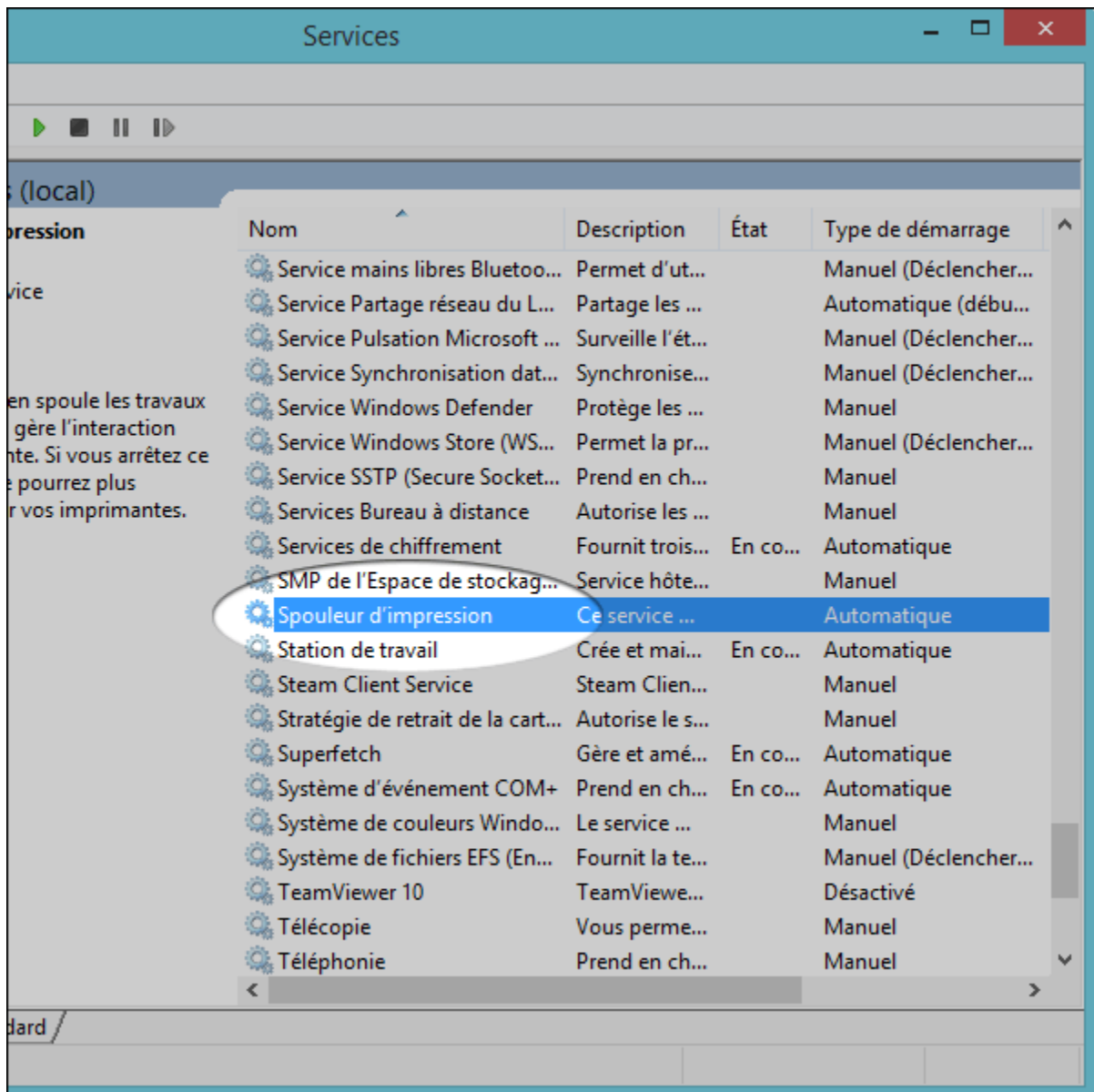


Mais si au prochain redémarrage système vous avez toujours le même problème que précédemment, il vous suffit de relancer le processus spouleur d'impression vous même, pour cela rien de plus simple suivez ce tutoriel. Notez que vous devez être connecté sur une session administrateur système.

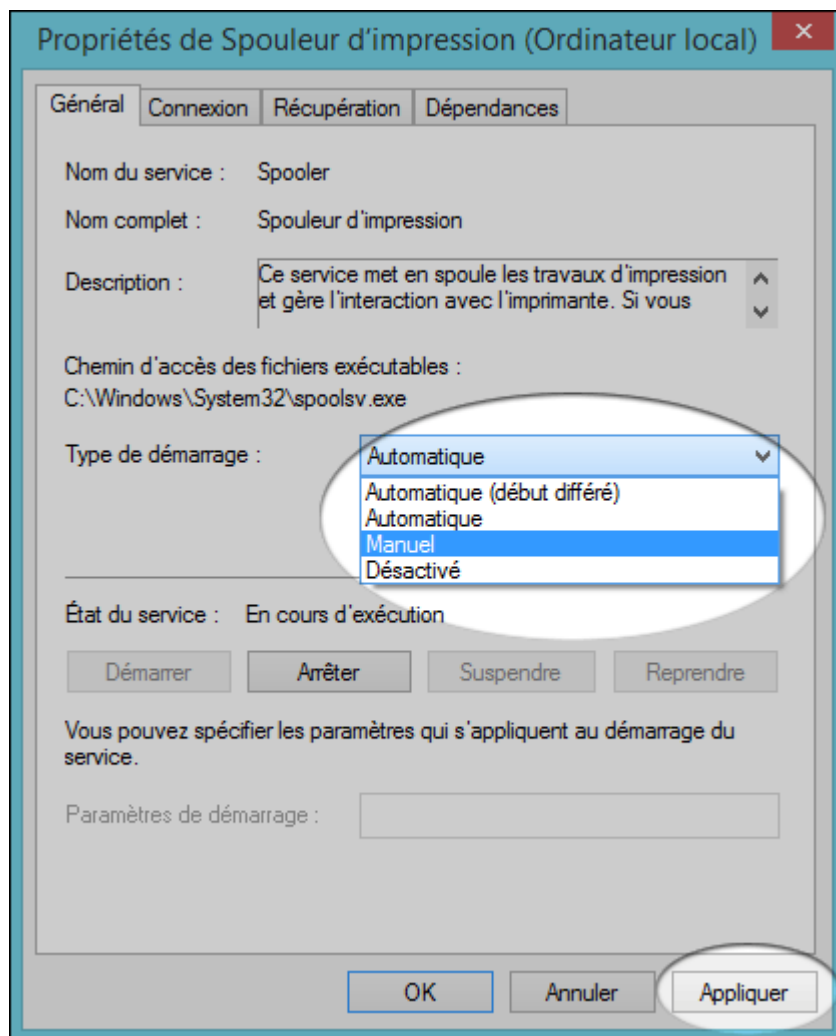
Une fois sur votre bureau, faites CRTL+ALT+SUPR pour ouvrir le gestionnaire des tâches (ou clic-droit > gestionnaire des tâches sur la barre des tâches). Allez dans l'onglet service, puis cliquez sur "Ouvrir les services"



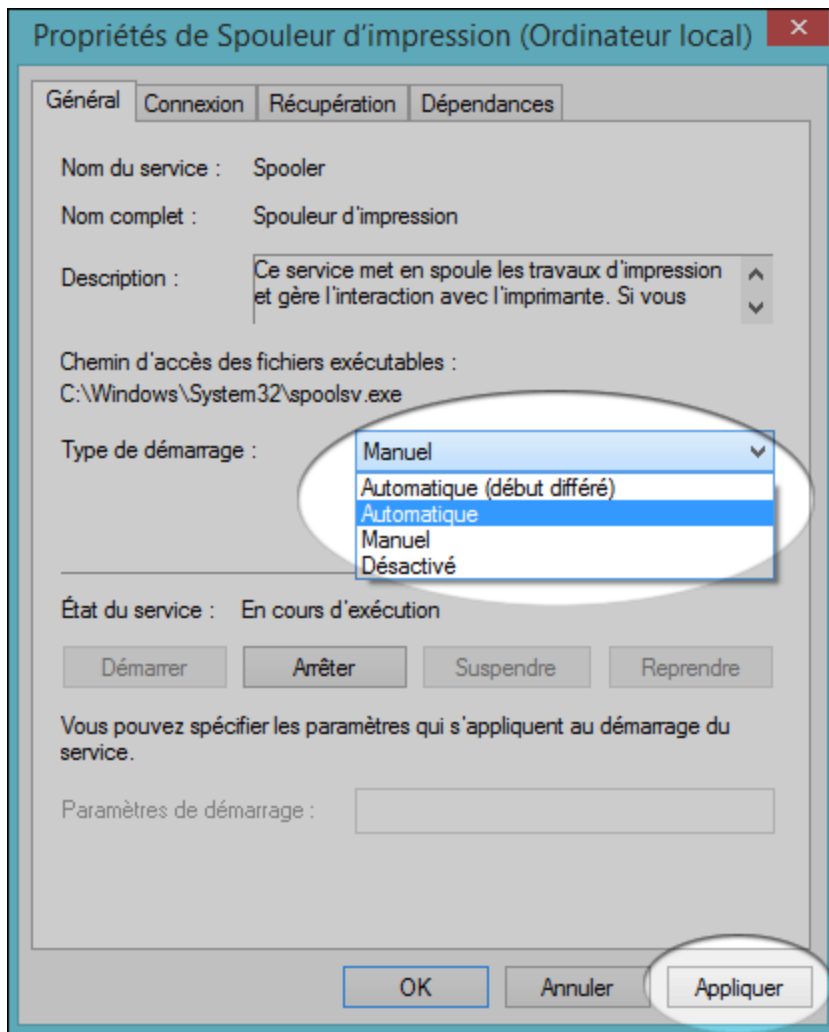
Dans le gestionnaire des services, recherchez dans la liste le service "Spouleur d'impression".
Faites un clic-droit sur ce service, puis "Propriétés" dans le menu déroulant.



Placez le service en mode "Manuel" et validez par "appliquer" :



Refaites la même opération en choisissant le type de démarrage "Automatique" et validez à nouveau par "Appliquer"



Windows chargera le service spouleur d'impression automatiquement à chaque démarrage de votre ordinateur, vous évitant ainsi tous les problèmes.